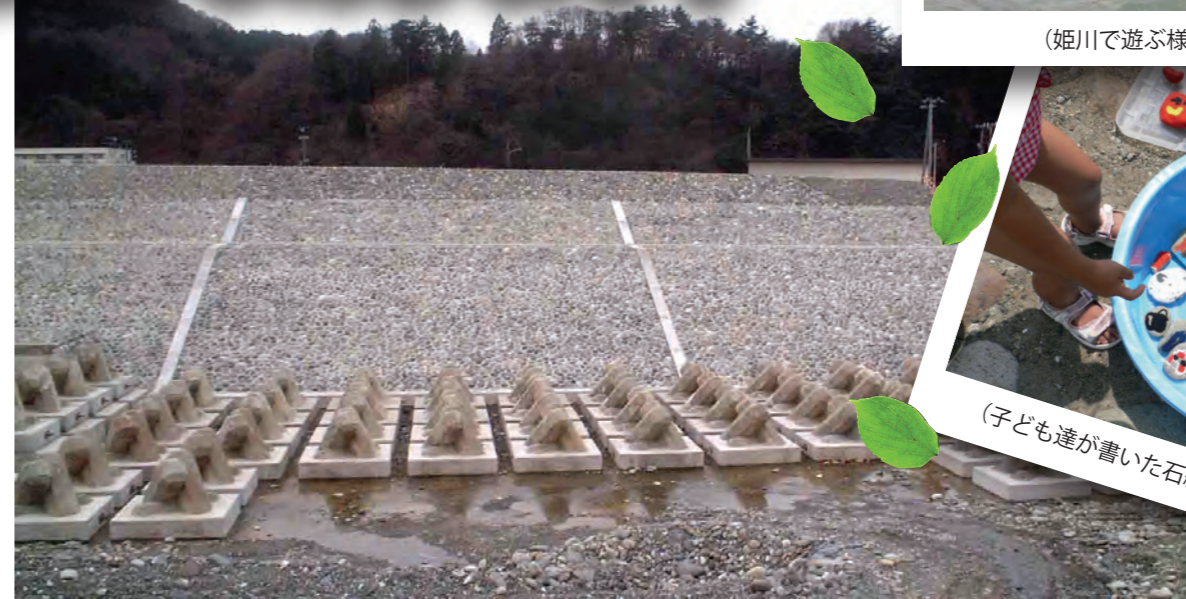


# 河川利用の目的として 「うるおい」と「やすらぎ」を得られる オープンスペースとしての役割もあります。

水際や高水敷を水遊びや散策の場として、利用する人が多く、下流部、当工事区間では、桜つつみや運動公園等が整備され散策や野球、ソフトボール大会等のスポーツのほか自然体験学習の場としても、広く利用されています。私たちの行う護岸工事の目的の一つはこの素晴らしい環境を守る事です。



(姫川で遊ぶ様子) 写真提供：姫川を愛でる会

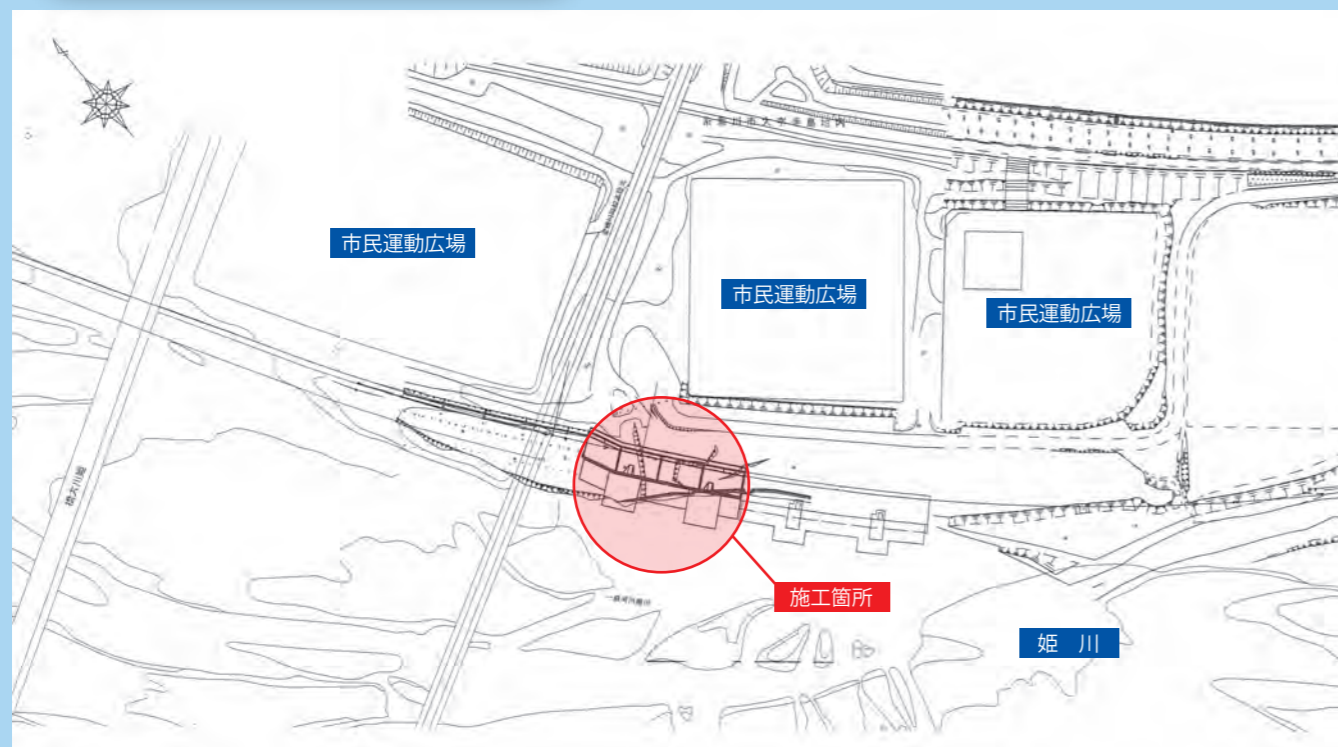


(参考写真：須沢築堤護岸その2他工事)

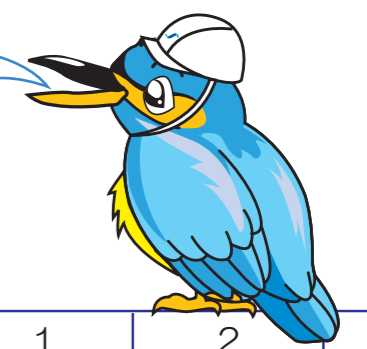


(子ども達を書いた石絵) 写真提供：姫川を愛でる会

## 施工箇所図



工事内容の一部をご紹介いたしましたが、何か不明な点がありましたら遠慮なくご質問ください。



寺島(下)護岸その他工事情形表(当初)	10	11	12	1	2	3
準備工	■					
河川土工		■				■
護岸基礎工			■			
法覆護岸工			■			
根固め工		■			■	
水制工				■		
構造物撤去			■			
浸透対策工			■			

※上記工程表は当初予定ですので、変更する場合があります。